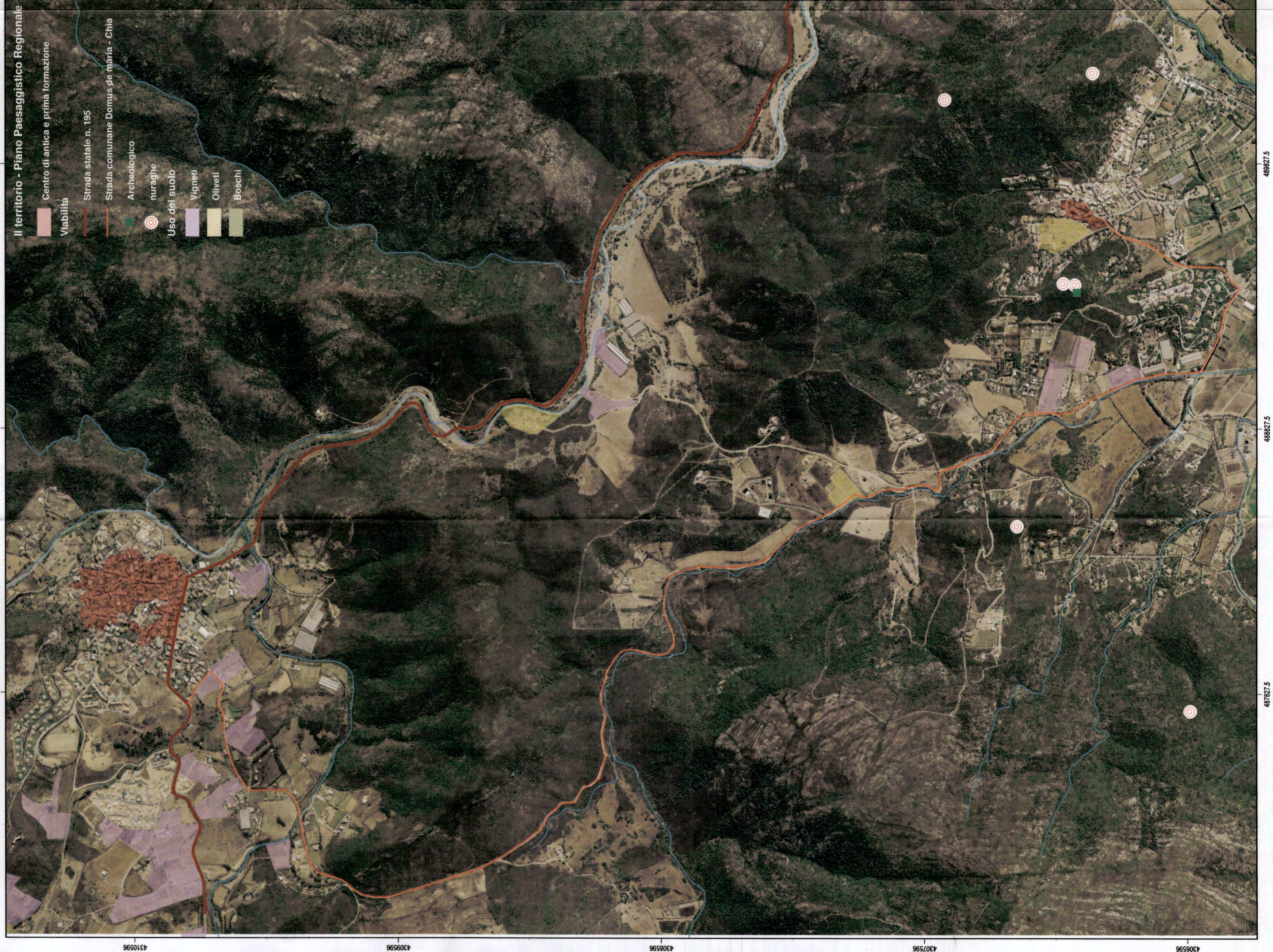




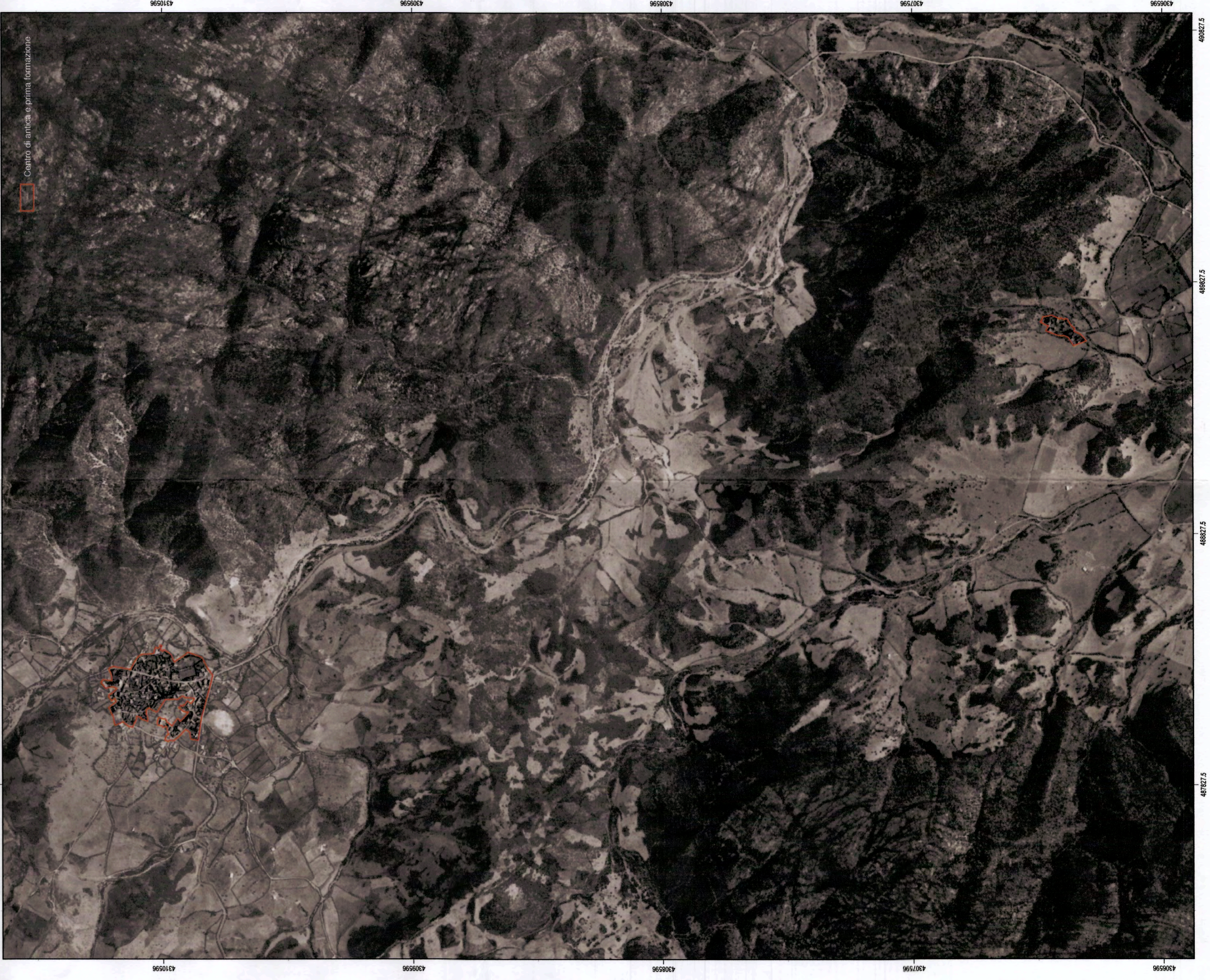
- Centro di antica e prima formazione
- Centri di antica prima formazione
- Espansioni fino anni 50
- Espansioni recenti
- Viabilità di accesso al centro urbano
- Viabilità principale del Centro di antica e prima formazione
- Viabilità territoriale

Il territorio - scala 1:10.000



- Il territorio - Piano Paesaggistico Regionale**
- Centro di antica e prima formazione
  - Viabilità
  - Strada statale n. 195
  - Strada comunale Domus de Maria - Chia
  - Archeologico
  - Incastro
  - Uso del suolo
  - Vigneti
  - Oliveti
  - Boschi

Ortofoto 1954 (fonte: Sardegna Territorio) - scala 1:10.000



- Centro di antica e prima formazione

Inquadramento territoriale - scala 1:20.000



8/35



Comune di Domus de Maria  
Provincia di Cagliari

**Piano Particolareggiato  
del Centro di antica e prima formazione**  
tavola 02

Evoluzione storica dell'insediamento

scale varie  
dicembre 2013

COMUNE DI  
**DOMUS DE MARIA**  
PROV. DI CAGLIARI  
N. 6002956 - Doc. 11.04/2914

Il SEGRETERIO COMUNALE  
(Assessorato Urbanistico)

Coordinamento generale  
e progettazione:  
Laura Zanni architetto  
Paolo Fajuri architetto  
Roberto Ledda ingegnere  
Daniela Todde ingegnere  
Coordinamento operativo  
Daniela Todde ingegnere

Gruppo di lavoro  
Emanuela Todde ingegnere  
Veronica Cini dottoranda  
Michele Corona geografo

Assessore all'Urbanistica  
Sig.ra Maria Carla Leoni

Responsabile Ufficio Tecnico  
Ing. Girolamo Arru

Sindaco  
Dot. ssa Maria Concetta Spada

Codice IPR n. 4533